



polytan

AUSWAHL RASENSYSTEM | GREEN TECHNOLOGY |

SERVICE

PIERRE KÖHLER

GEBIETSLEITER SACHSEN & THÜRINGEN



T: +49 (0) 8432 / 87-0

F: +49 (0) 8432 / 87-88

T: +49 (0) 176 / 12 000 181

E: pierre.koehler@polytan.com

| SEITE 2

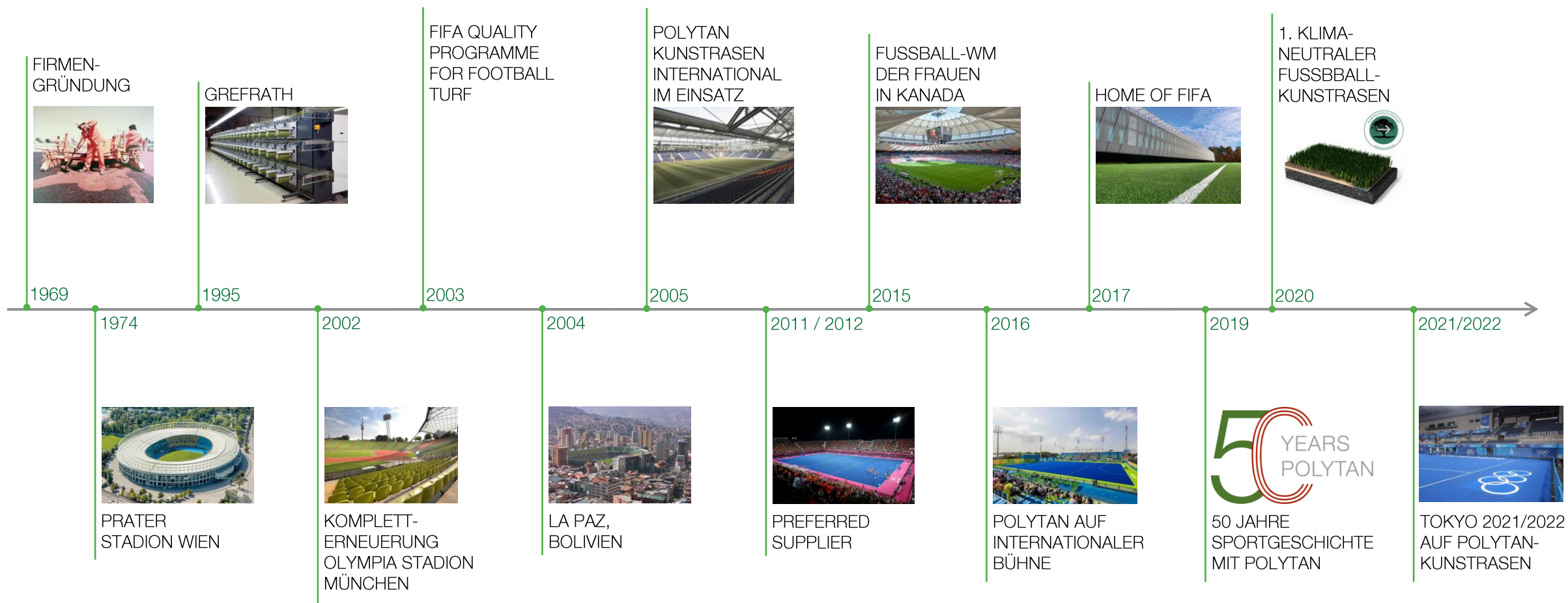
WER SIND WIR?

- Bayrisches Unternehmen mit rund 600 Mitarbeitern
- Seit über 50 Jahren in Bayern zuhause
- Anfängen mit Laufbahnen, Spielplätzen und anderen Sportbelägen, seit Mitte der 90er Jahre auch Kunstrasenplätze
- Einer der Weltmarktführer
- Die Polytan GmbH ist Teil der Sport Group Holding GmbH, die heute insgesamt 20 Unternehmen aus neun Ländern umfasst und rund 1.900 Mitarbeiter beschäftigt



polytan

ÜBER 50 JAHRE SPORTGESCHICHTE



ZERTIFIZIERT NACH RAL UND ISO

Unsere Kunstrasensysteme und Kunststoffbeläge tragen das RAL Gütezeichen, entsprechen den aktuellen nationalen und internationalen Normen und verfügen über die relevanten Zertifikate internationaler Sportverbände. Als verantwortungsvolles Unternehmen ist Polytan zudem mit den international anerkannten Normen ISO 9001 und 14001 für Qualitäts- und Umweltmanagement sowie ISO 50001 für Energiemanagement zertifiziert.



KUNSTRASENSYSTEME



polytan

Elisa Gräve,
deutsche Hockeynationalspielerin und
Polytan Markenbotschafterin



DIE PERFEKTE LÖSUNG FÜR JEDEN ANSPRUCH

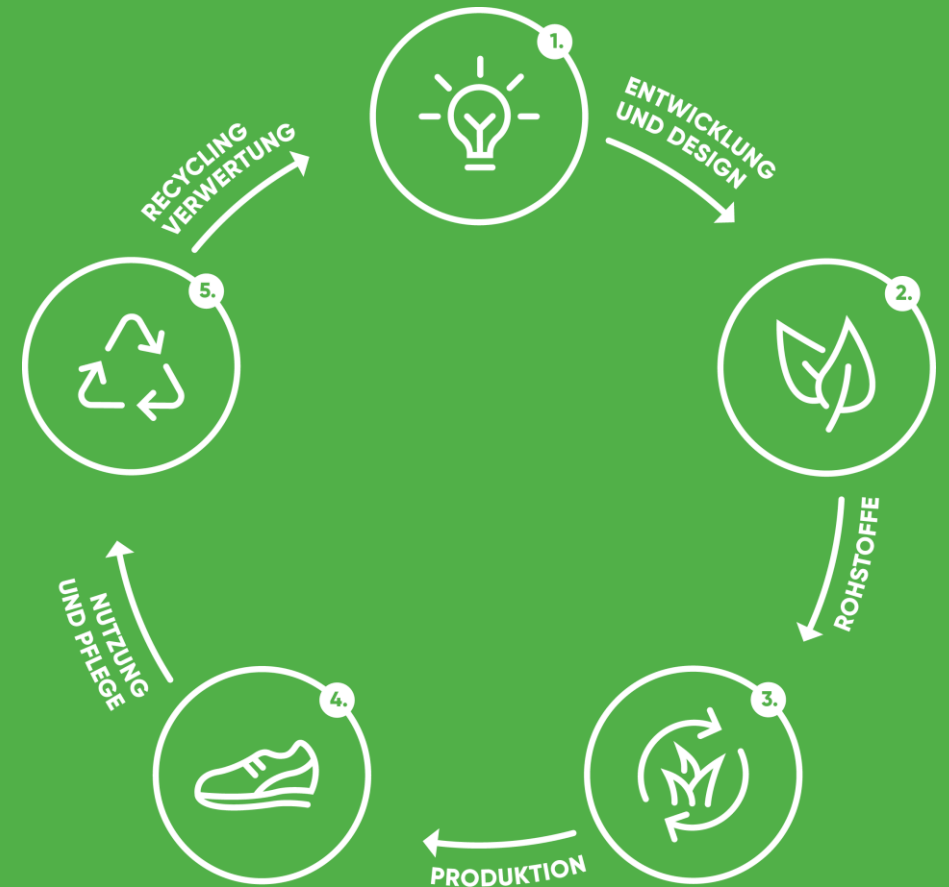
Kunstrasensysteme von Polytan sind seit vielen Jahren im modernen Ballsport etabliert und kommen weltweit erfolgreich in Stadien, Trainingszentren und Vereinen zum Einsatz. Das von Polytan entwickelte Kunstrasensystem aus glatten und / oder texturierten Rasenfasern, Einfüllgranulaten und elastischer Tragschicht sorgt für ein

naturnahes Spielgefühl, hohen Schutz vor Verletzungen und hervorragende Verschleißfestigkeit – erprobt, bewährt und nach allen gängigen Normen zertifiziert. Mit einer breiten Produktpalette bieten wir so perfekte Lösungen mit optimalen Spieleigenschaften für jeden Anspruch.

WEITER BESSER WERDEN

Als verantwortungsvoller Komplettanbieter achten wir in allen Phasen des Lebenszyklus auf einen zweckmäßigen und gewissenhaften Einsatz von Ressourcen – von der Auswahl der Rohstoffe über Produktion, Installation, Nutzung und Pflege bis hin zu Entsorgung und Recycling. Unser zertifiziertes Umweltmanagement gemäß ISO 140001 seit 2015 unterstreicht diesen Anspruch.

POLYTAN LIFE CYCLE



VERGLEICH KUNSTRASEN & NATURRASENPLATZ

NUTZUNGSDAUER IM VERGLEICH



*Nach stärkeren Regenfällen sowie in Zeiten des Frost- / Tauwechsels ist mit Nutzungseinschränkungen bis hin zum Verbot einer Nutzung zu rechnen.

Quelle: DFB Studie Sportplatzbau und -erhaltung

GREEN TECHNOLOGY BY POLYTAN



ZUKUNFT DER SPORTBELÄGE IST NACHWACHSEND

Polytans Green Technology (GT) Linie ist das Ergebnis jahrelanger Forschung und Entwicklung mit dem Ziel des Ressourcen- und Klimaschutzes. Eine neue Generation hoch entwickelter Produkte und Verfahren, die modernstes Know-how aus der Kunststoffindustrie mit den funktionellen und ökologischen Vorteilen nachwachsender Rohstoffe und neuen, ressourcenschonenden Technologien verbinden.

GREEN TECHNOLOGY BY POLYTAN

STAND HEUTE

- Entwicklung des weltweit ersten CO₂-neutralen Kunstrasens
- Entwicklung von Kunstrasen- und Laufbahnsystemen mit bis zu 80% Rohstoffen aus nachwachsenden Materialien
- Reduzierung der fossilen Bestandteile durch Einsatz von Recycling-Materialien
- Produktion in Deutschland mit 100% grünem Strom
- Anpassung der Kunstrasensysteme an natürliche Einfüllgranulate (z.B. Kork, Holz, Olivenkerne)
- Entwicklung eigener Recyclingkonzepte -> Produkte aus altem Kunstrasen durch die FormaTurf GmbH



LigaTURF®

KUNSTRASENSYSTEM

polytan

WE MAKE SPORT.

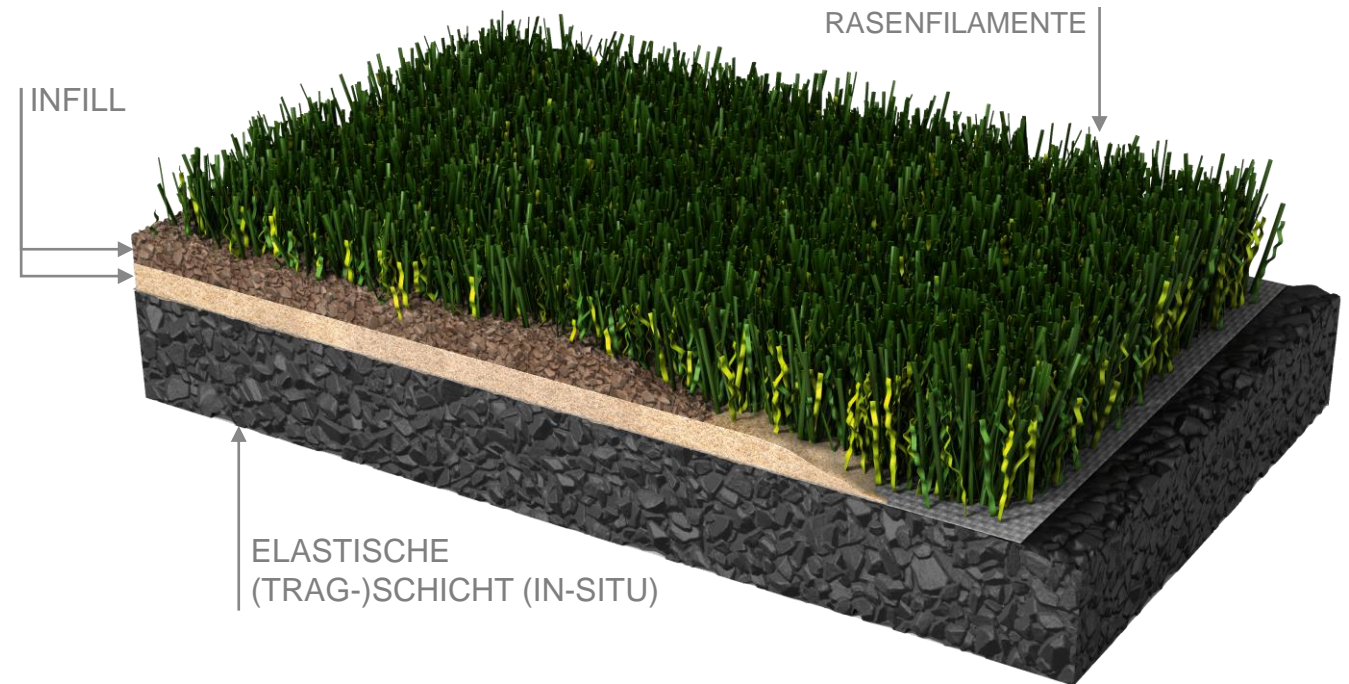
| 11.03.2024

AUFBAU

KUNSTRASENSYSTEME

AUFBAU UND TECHNIK

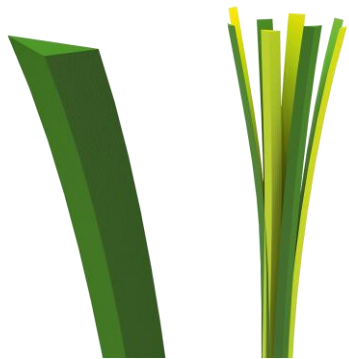
Kunstrasensysteme von Polytan sind Hightech-Produkte, die je nach Einsatzzweck aus unterschiedlichen Komponenten zusammengesetzt werden. Das Polytan Anti-Compaction System (ACS) steht für das genau definierte und damit optimale Zusammenwirken von Kunstrasenbelag, Einfüllgranulat und Elastikschiicht. Die jeweilige Kombination definiert maßgeblich die gewünschten Spieleigenschaften sowie die Strapazierfähigkeit und Langlebigkeit des Systems.



RASENFASERN

FORMULIERUNG UND ROHSTOFFE

Alle Rasenfasern von Polytan werden aus einer selbst entwickelten, hochwertigen PE-Polymer-Formulierung hergestellt. Spezielle Fasergeometrien und Querschnittsdesigns machen unsere Rasen dabei besonders strapazierfähig und überzeugen durch exzellenten Kraftabbau, hohe Verschleißfestigkeit und ein verlässliches Rückstellvermögen.



GLATTE RASEN FILAMENTE

Glatte Rasenfilamente sind erste Wahl für Sportplätze, auf denen auch oder ausschließlich Fußball gespielt wird und sorgen für eine naturrasenähnliche Optik.



TEXTURIERTE RASENFILAMENTE

Die texturierte Struktur fixiert Sand und Infill hervorragend und sorgt für ein dauerhaftes Volumen an der Rasenoberfläche.

DER KLEINE INFILL-KOMPASS

Ein Kunstrasensystem ist mehr als nur ein Teppich aus grünen Halmen. Auf fast allen Kunstrasenspielfeldern findet sich das sogenannte Infill. Es wird in den Rasenteppich eingepflegt und macht den Kunstrasenplatz erst bespielbar.

Hierbei hat das Füllmaterial mehrere Funktionen: Es stabilisiert die Halme des Teppichs, sorgt dafür, dass sie sich nicht flach legen und verbessert die Laufeigenschaften des Balls. Je nach Art des Infills bietet es dem Sportler darüber hinaus beste biomechanische Voraussetzungen, zum Beispiel durch seine dämpfenden Eigenschaften.



SAND



KORK



GUMMIGRANULAT
EPDM ST

Das Fusion GT Infill besteht zu 70 Prozent aus Naturstoffen wie Hanf und Kreide



LigaTURF®

KUNSTRASENSYSTEME

polytan

WE MAKE SPORT.

| 11.03.2024

PRODUKTE

LIGATURF CROSS



FUSSBALL

DAS BESTE AUS ZWEI WELTEN

- Angenehme Haptik
- Hoher Verschleißschutz
- Reduzierter Granulat-Splash
- Geringere Pflegeaufwendungen

EINSATZGEBIETE

- Professionelle Trainingsanlagen
- Amateur- und Profivereine
- Sportschulen

PRODUKTSPEZIFIKATIONEN

- Kombination aus glatten (360 µm Faserdicke) und texturierten (250 µm Faserdicke) Rasenfilamenten
- Exklusive Polytan PreciTex Texturertechnologie
- Exklusive Polytan CoolPlus Funktion
- Exklusive Polytan 100 % PE Formulierung
- BiColour Farbgebung



LIGATURF MOTION PRO

polytan

WE MAKE SPORT. | 03.11.2021



LIGATURF MOTION PRO

- Sandbeschwerter Fußballkunstrasen (ca. 15 Kg Sand)
- Optimierung des bekannten LigaTurf Motion 232 22/8
 - Ballrolleigenschaften
- Neue Konfiguration: LigaTurf Motion Pro 230 20/8
 - - 2 mm Polhöhe
 - - 20 Stiche / m
 - Einsatz von Legend Pro Garn
- Naturrasenähnliche Eigenschaften durch drei unterschiedliche Filamentsysteme
- Exklusive PU Beschichtung mit TuftGuard Funktion



LigaGRASS.

KUNSTRASENSYSTEME

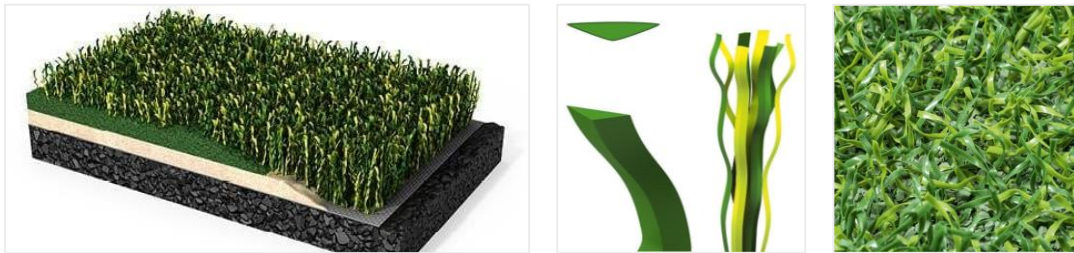
polytan

WE MAKE SPORT.

| 11.03.2024

PRODUKTE

LIGAGRASS PRO



FUSSBALL | HOCKEY | MULTISPORT

TEXTURIERTER RASEN NEU DEFINIERT!

- Mehr Struktur mit PreciTex Texturietechnologie
- Höhere Stabilität dank ENTANGLEMENT und einem funktionalen Querschnitt
- Perfektes Rasenbild durch zweifarbige Filamente

EINSATZGEBIETE

- Trainingsanlagen
- Amateurvereine
- Mini-Spielfelder
- Multi-Sportanlagen
- Schulsportanlagen

PRODUKTSPEZIFIKATIONEN

- Monofile Rasenfasern mit ca. 250 µm Faserdicke
- Exklusive Polytan 100 % PE Formulierung
- Exklusive Polytan PreciTex Texturietechnologie
- BiColour Farbgebung

LigaGRASS®

LIGAGRASS SYNERGY

polytan

WE MAKE SPORT. | 11.03.2024



LIGAGRASS SYNERGY



TEXTURIERT HOCH ZWEI!

- Reduzierung der Infillmenge und Splash
- Hoher Verschleißschutz
- Naturrasenähnliche Optik
- Geringerer Pflegeaufwand

EINSATZGEBIETE

- Multi- & Schulsportanlagen
- Trainingsanlagen
- Mini-Spielfelder
- Amateurvereine

PRODUKTSPEZIFIKATIONEN

- MultiTuft kombiniert LigaGrass Pro und Synergy in einer Noppe
- Exklusive Polytan 100% PE Formulierung für intensive Nutzung
- Exklusive Polytan PreciTex Texturietechnologie
- TriColour Farbgebung für natürliches Rasenbild
- Unverfüllte Variante möglich



FUSSBALL | MULTISPORT

GREEN TECHNOLOGY

ZUKUNFT DER
SPORTBELÄGE IST
NACHWACHSEND

Green Technology – powered by Polytan



GREEN
technology

The Ligaturf logo is positioned in the top right corner of the image. It features the word "Ligaturf" in a white, elegant script font, with a registered trademark symbol (®) to its upper right.A solid white horizontal rectangle is located in the upper left area of the green background.

LIGATURF CROSS GT ZERO

The Polytan logo is located in the bottom left corner of the green background. It consists of the word "polytan" in a bold, lowercase, white sans-serif font.

WE MAKE SPORT. | 03.11.2021



LIGATURF CROSS GT^{zero}



FUSSBALL

polytan



I'm green
60 % Biobased
Verified by ASTM D6866



DER WELTWEIT ERSTE 100 % CO₂-NEUTRALE FUSSBALLRASEN

- Positive Ökobilanz durch 60 % Anteil biobasierter Rohstoffe im Filament
- Ideales System für alle Einsatzbereiche durch einfache Pflege und hohe Haltbarkeit
- Kombination von texturierten und glatten Rasenfilamenten
- Erhöhte Stichdichte für besseren Rückhalt von Granulaten und optimierten Spielerschutz
- Reduzierter Granulat-Splash

EINSATZGEBIETE

- Professionelle Trainingsanlagen
- Amateur- und Profivereine
- Sportschulen
- Kommunale Anwendungen

PRODUKTSPEZIFIKATIONEN

- Green Technology Inside: Filamente aus 80% biobasiertem Faserrohstoff (PE)
- Kombination aus glatten (360 µm Faserdicke) und texturierten (250 µm Faserdicke) Rasenfilamenten
- Erhöhte Stichdichte für weniger Granulateinsatz und noch besseres Rückhaltevermögen

Ligaturf®

LIGATURF CROSS GTR

polytan

WE MAKE SPORT. | 03.11.2021



LIGATURF CROSS GTR

Neuer Technologieansatz:

Die Kombination aus beiden Materialgruppen Biobasiert & Recycelt, die beiden nachhaltigen Anforderungen gerecht wird.

- ♻️ Wiederverwendung von Kunststoffen: werkstofflich recycelte Kunststoffe aus Haushalts- oder gewerblichen Abfällen
- ♻️ Min. 20% PE Regranulat (PCR) im glatten Filament
- ♻️ Schonung fossiler Ressourcen durch Einsatz von PE Regenerat

- 🌿 Einsatz nachwachsenden Rohstoffen (I'm Green PE)
- 🌿 Min. 80% nachwachsende Rohstoffe im texturierten Filament
- 🌿 Nachhaltige Reduzierung von klimaschädlichen CO2 Emissionen

- Exklusive 100% Polycoat PU Beschichtung


GREENTECHNOLOGY / BIOBASED & RECYCLING / CO2 REDUCED FOOTPRINT / SUSTAINABLE USAGE OF RESOURCES



LIGATURF CROSS GTR



Einsatz von Post Consumer Recycling Material

→ 37 x  /m² (ca. 278.000 / Feld)

→ 5,7 x  /m² (ca. 42.750 / Feld)

GREENTECHNOLOGY / BIOBASED & RECYCLING / CO2 REDUCED FOOTPRINT / SUSTAINABLE USAGE OF RESOURCES



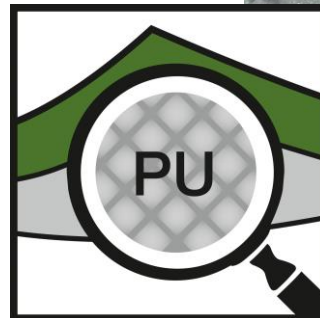
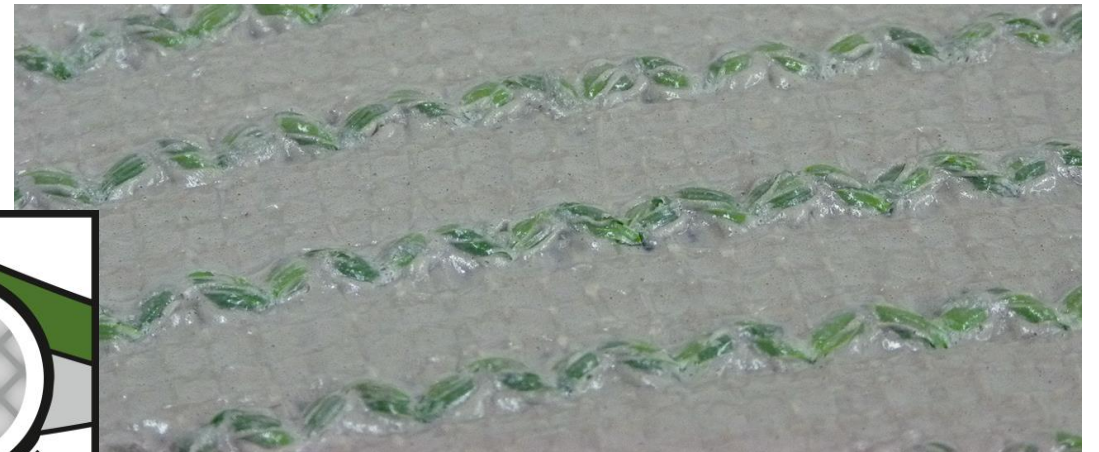
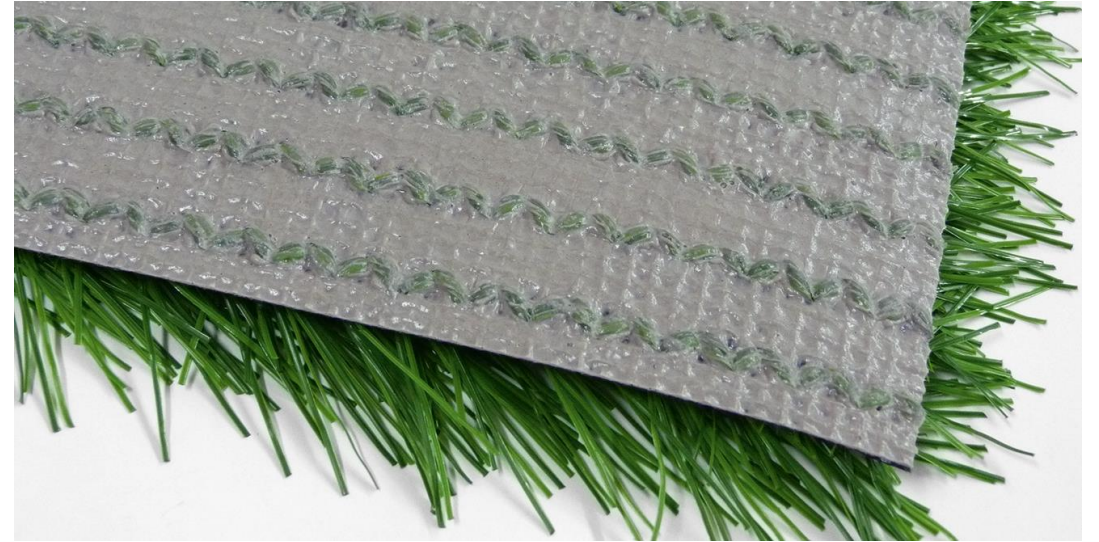
POLYCOAT BESCHICHTUNG:

WENIGER IST MEHR

Die Rückenbeschichtung des Kunstrasens soll die Stabilität und Fixierung der Noppen über die Nutzungsdauer sicherstellen. Bisher war sie meistens aus Latex. Polytan geht jetzt einen Schritt weiter. Mit der neuen Polyurethanbeschichtung PolyCoat verbessert sich der Rücken des Rasenteppichs bei Funktionalität, Umweltbilanz und Verwertung.

Bessere Funktionalität, längere Lebensdauer, einfacheres Recycling und weniger Materialeinsatz.

Die neue PolyCoat Beschichtungstechnologie mit TuftGuard Funktion setzt in vielerlei Hinsicht neue Maßstäbe bei der Rückenbeschichtung von Kunstrasensystemen und steht für den technologischen Vorsprung von Polytan.



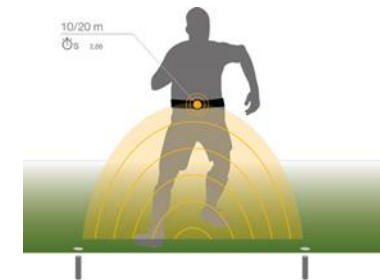
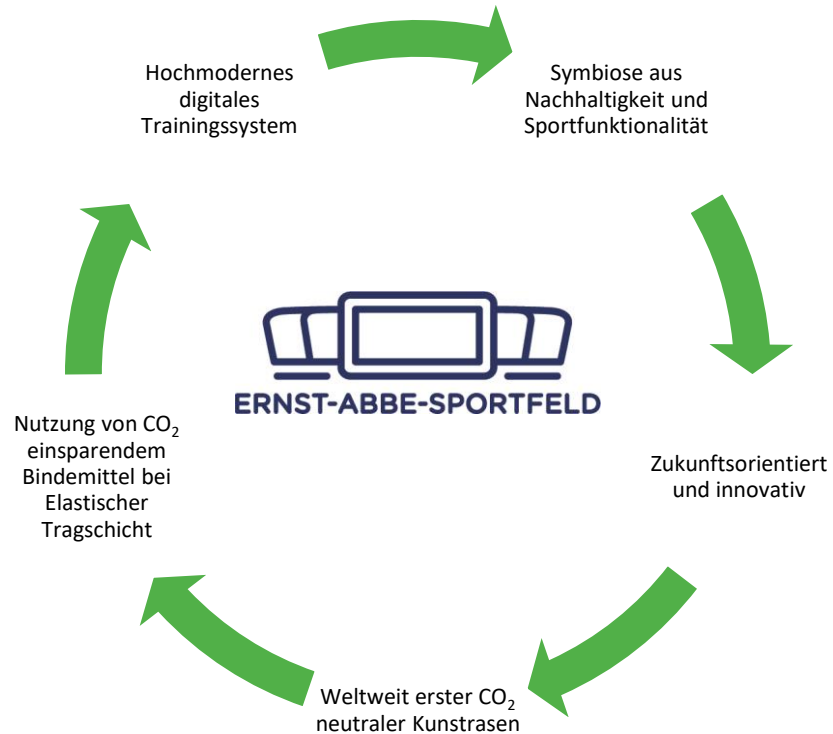


polytan

SPORT- UND INNOVATIONSZENTRUM
ERNST-ABBE-SPORTFELD JENA

SPORT- UND INNOVATIONSZENTRUM ERNST-ABBE-SPORTFELD JENA

REFERENZPROJEKT FÜR DEUTSCHLAND



11.03.2024



NEXT LEVEL RECYCLING.

Die Zukunft des Kunstrasenrecyclings



WIR SCHLIESSEN DEN WERTSTOFF-KREISLAUF.

Die Sport Group Unternehmen bieten dem Kunden Kunstrasensysteme an, die innerhalb des Unternehmens den gesamten Prozess durchlaufen - von Entwicklung zum Einbau. Wir schließen mit unserem Recycling nun die Wertstoffkette!



AUS DEN ROHSTOFFEN IN KUNSTRASEN UND SPORTBÖDEN HIN ZU NEUEN PRODUKTEN.

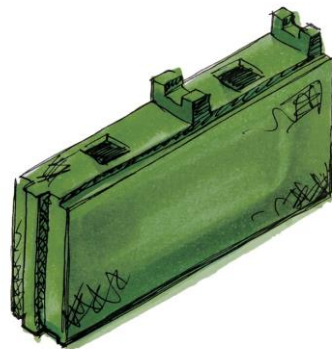
- ☞ Breites Produktprogramm von Standardprodukten bis hin zu kundenindividuellen Produkten
- ☞ Anwendungsgebiete: Sportstättenbau, Bau- und Gartenbranche
- ☞ Möglichkeiten des Recyclings werden bereits bei der Entwicklung der Rasensysteme berücksichtigt



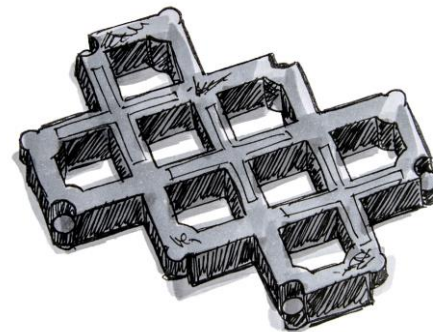
STANDARDPORTFOLIO



Kantenstein



Baustein

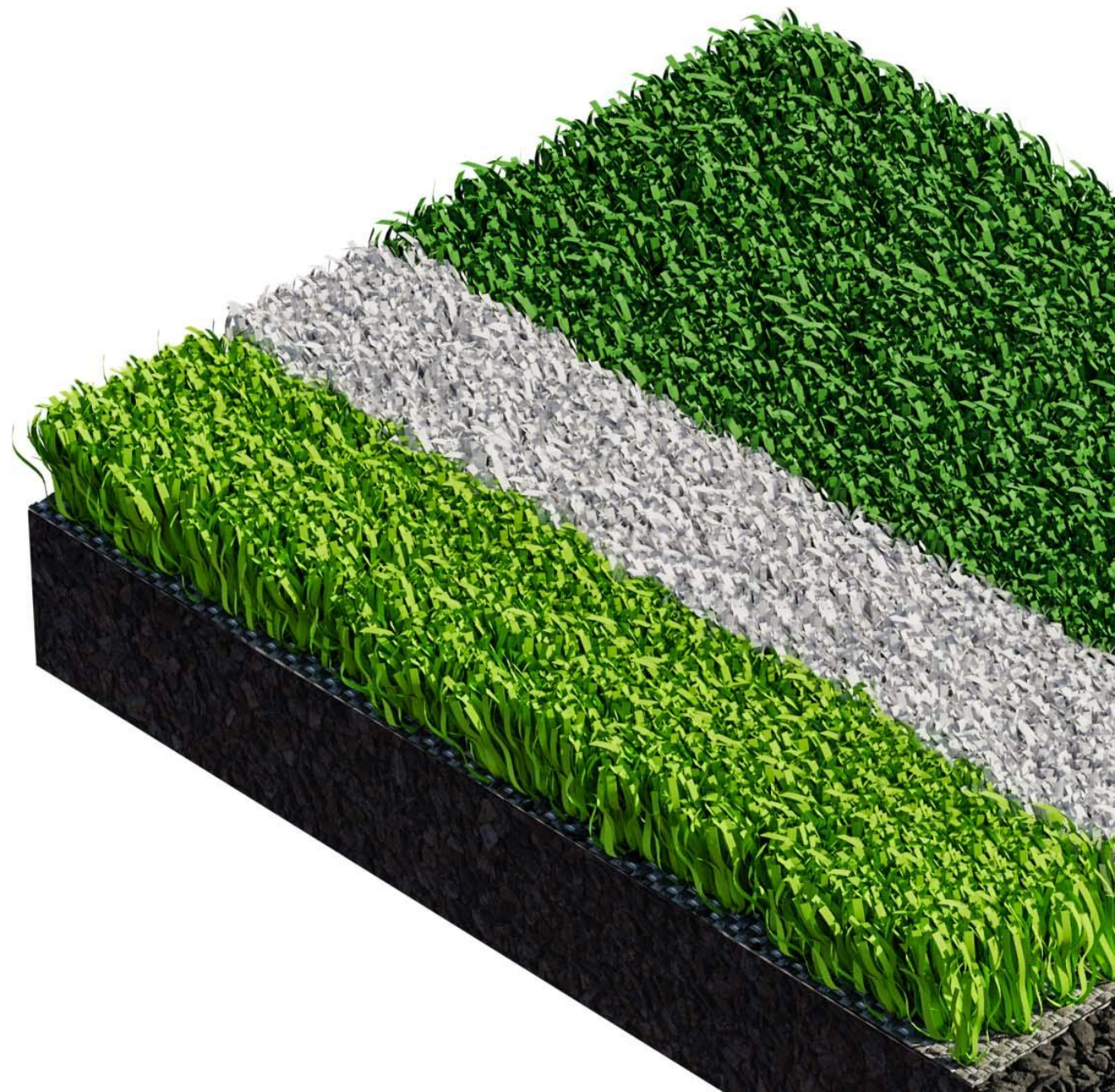


Rasengitterstein



Nailer Board

EXTRAS



POLYPLAY ARENA

MINISPIELFELDER

Neben dem klassischen DFB-Minispielplatz, das mit Fundamenten, elastischer Tragschicht und Kunstrasen komplett neu gebaut wird, bieten wir auch eine Version der PolyPlay Arena an, die ohne Erdfundamente auskommt und damit auch auf vorhandenen Belägen genutzt werden kann. Ergänzt durch unsere leistungsfähigen Kunststoffbeläge eignen sich die Minispielplätze auch für Sportarten wie Basketball, Handball, Badminton, Volleyball oder Hockey.

Neben unterschiedlichen Ausstattungsvarianten steht die PolyPlay Arena auch als Vandalismus geschützte Ausführung sowie mit einer Option für geräuschkämmende Banden zur Verfügung.



LOGOS UND SPIELFELDUMRANDUNG



PERFEKTER AUFTRITT AM SPIELFELDRAND

- Außerhalb des eigentlichen Spielfelds ein naturähnlicher Belag
- Reduzierte Verletzungsgefahr bei Tacklings und Zweikämpfen am Spielfeldrand
- Stark beanspruchten Seitenbereiche spieltechnisch und optisch immer im Bestzustand
- Bei Einwurf und Ecken jederzeit optimale Spielbedingungen
- Optimale Fläche für die Präsentation von Vereinswappen oder Logos von Sponsoren und Werbepartnern
- Integration mehrfarbiger Logos garantiert Aufmerksamkeit

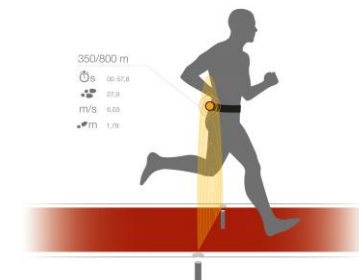
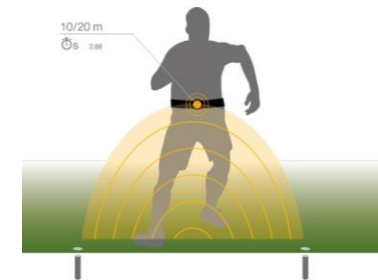


POLYTAN SMARTRACKS



EIN SYSTEM – UNENDLICHE MÖGLICHKEITEN

Ob klassische Laufdisziplinen der Leichtathletik oder Teamsportarten wie Fußball oder Rugby: Immer mehr Sportler und Athleten setzen zur Optimierung ihrer Performance auf die Möglichkeiten digitaler Leistungsdiagnostik





polytan

POLYTAN GMBH

Gewerbering 3

86666 Burgheim, Germany

www.polytan.de



polytan

WE MAKE SPORT. | 11.03.2024

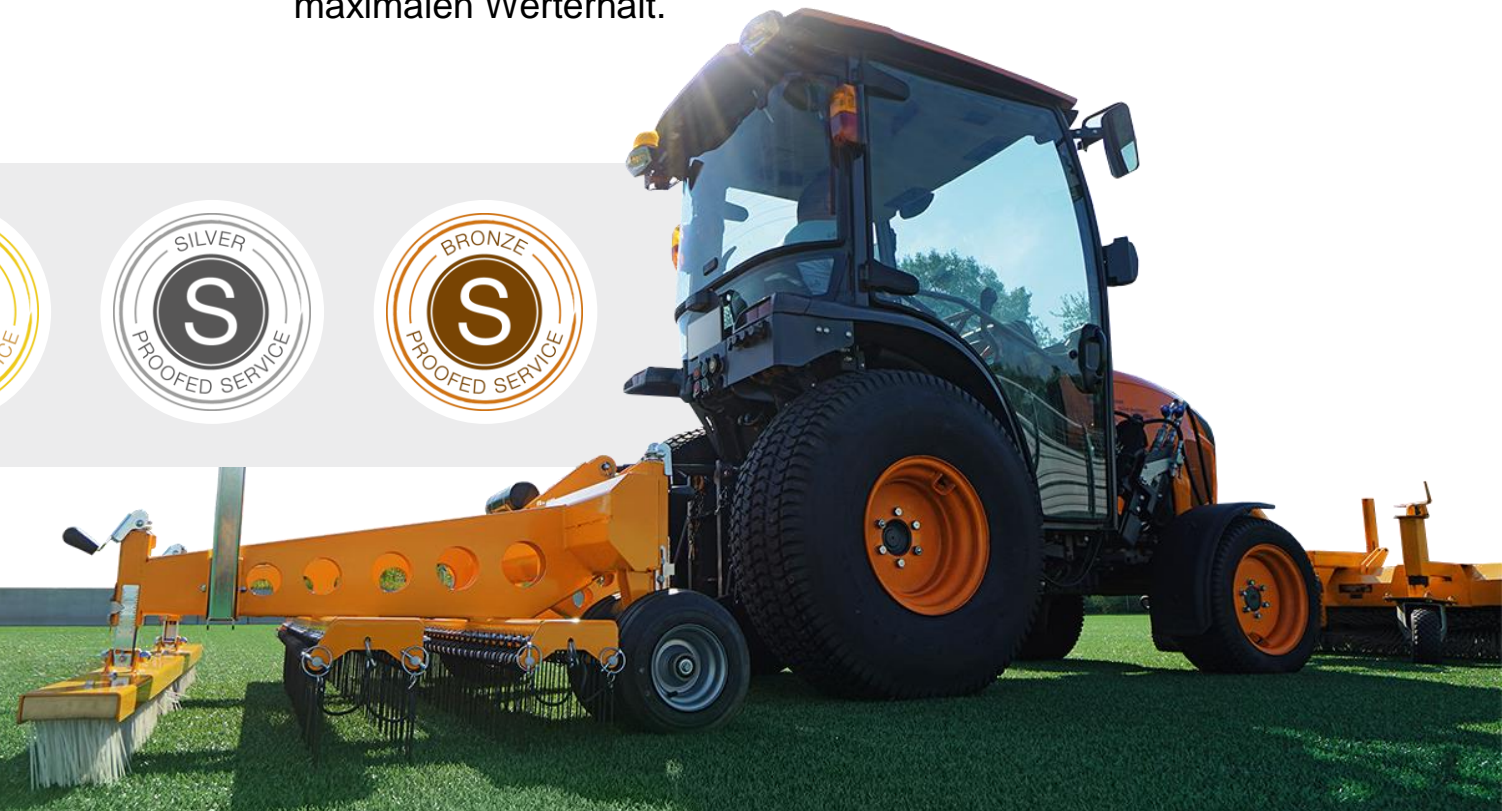
DIE RICHTIGE PFLEGE VON KUNSTRASEN

Mit Ihrer Entscheidung für Polytan haben Sie sich für hochwertige, perfekt auf Ihren Einsatzzweck abgestimmte Sportbeläge entschieden – und für die Sicherheit, jederzeit einen kompetenten Servicepartner an Ihrer Seite zu haben.

Als Komplettanbieter verfügen wir dabei über selbst ausgebildete Serviceteams und eigene Spezialmaschinen für eine effiziente Einigung, Pflege und Reparatur Ihrer Polytan Sportbeläge. Gerne können Sie auch einen Polytan Pflegeschutzbrief mit uns abschließen – unseren Wartungs- und Servicevertrag für gleichbleibend optimale Nutzungsqualität und maximalen Werterhalt.

RUNDUMSCHUTZ FÜR MAXIMALEN WERTERHALT

Für Neuinstallationen bieten wir drei verschiedene Pflegeschutzbriefe an. Eine regelmäßige, fachgerecht durchgeführte Intensivpflege unterstützt die Gewährleistung entscheidend.



Was nicht auf den Kunstrasenplatz gehört...



polytan

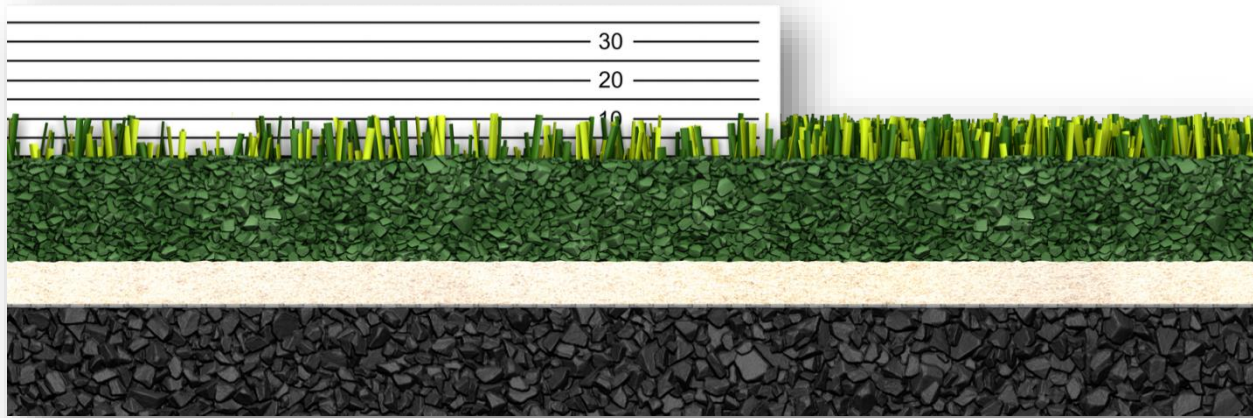


Bitte nie mähen !!! 😂

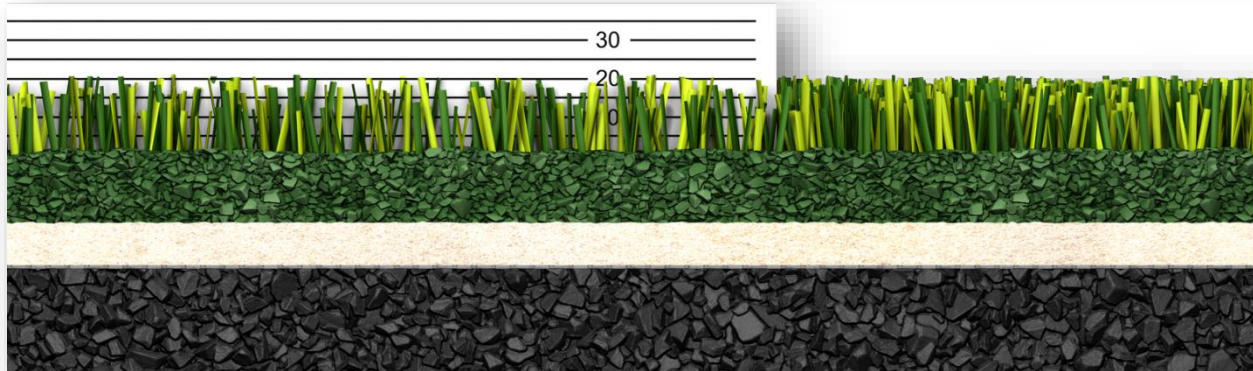
KUNSTRASEN

Sehr unregelmäßige Verteilung des Granulates mangels unzureichender Pflege

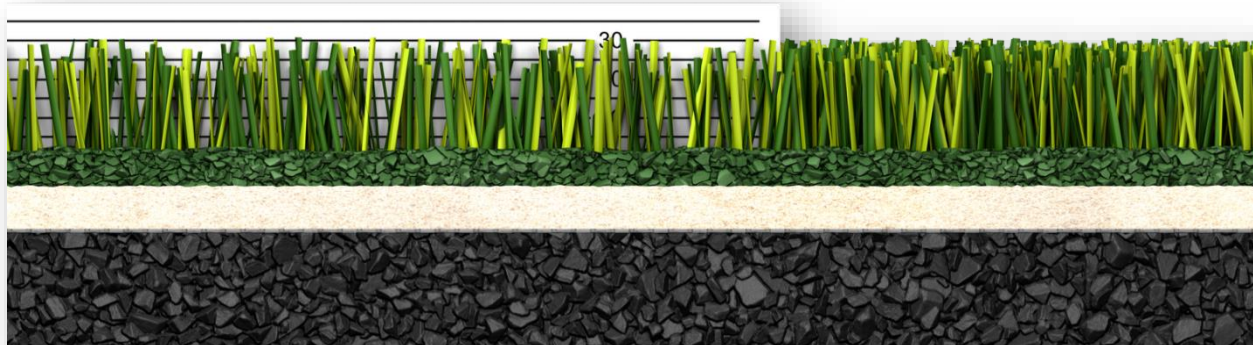




Zu viel !!



richtig !!



Zu wenig !!

Defekter 11-Meter-Punkt



...und die Reparatur !



Reparaturen

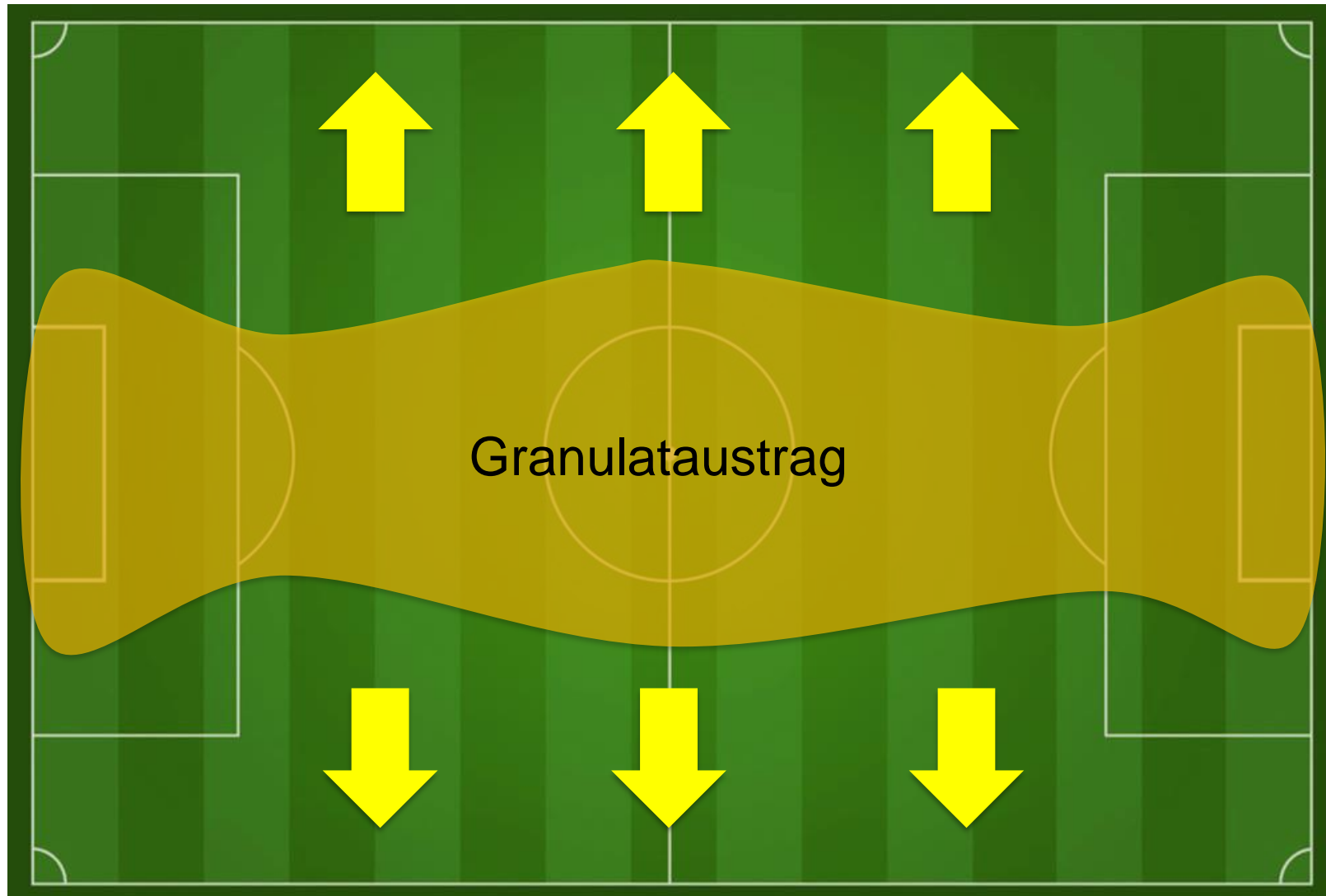
polytan



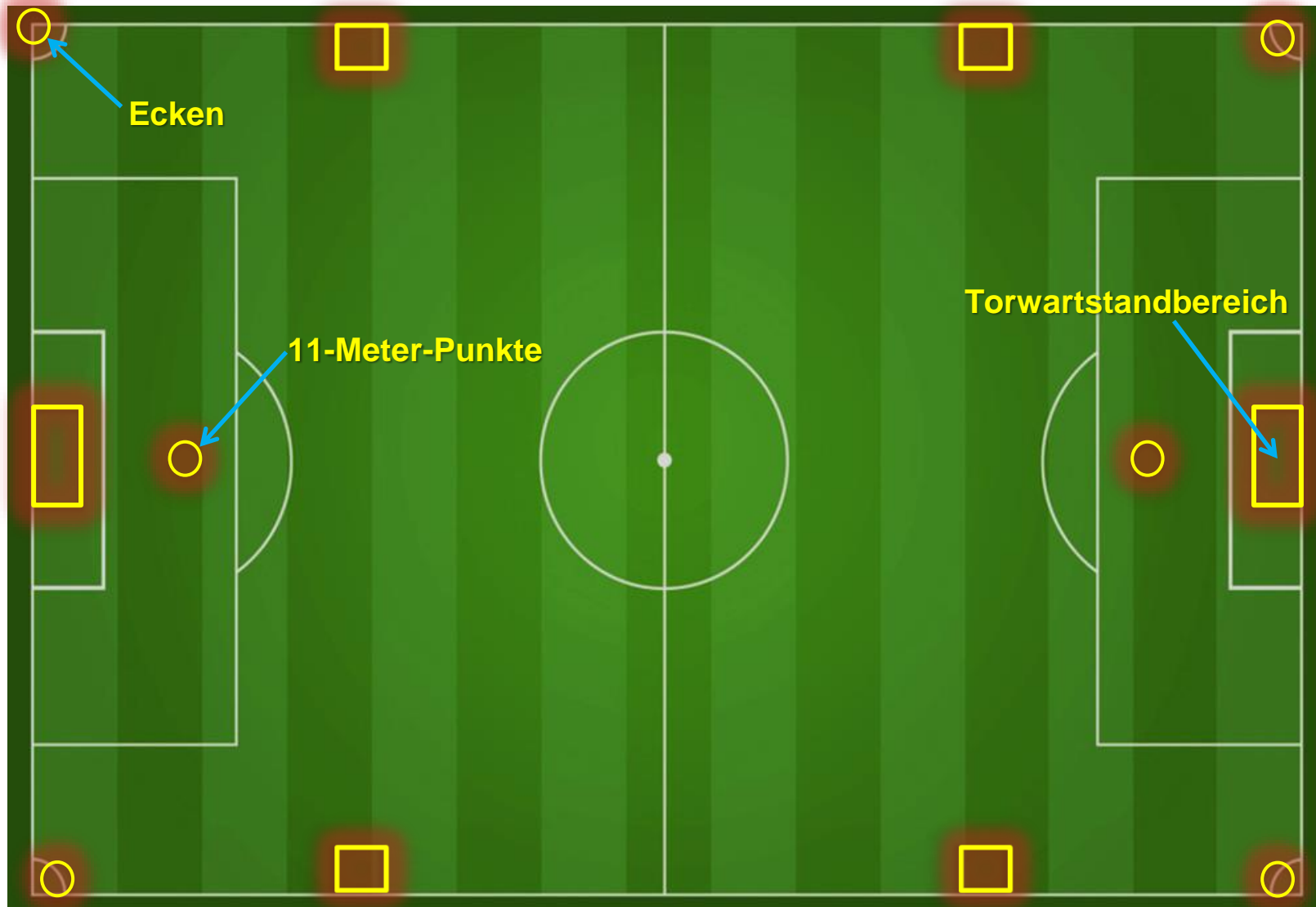
Schadensbilder

Offene Nähte müssen wieder neu verklebt werden !!

Die Verteilung des Spiels in der Fläche



Punktuell stark beanspruchte Bereiche



Bedarf an Reservematerial für das regelmäßige Auffüllen der Haupt-Stresszonen !

polytan

Quarzsand

gemäß Spezifikation

ca. 1 Palette (1.200 kg) pro Jahr erforderlich

Trockene Lagerung !



Gummigranulat

gemäß Spezifikation

ca. 1 Palette (1.000 kg) alle 2-3 Jahre erforderlich

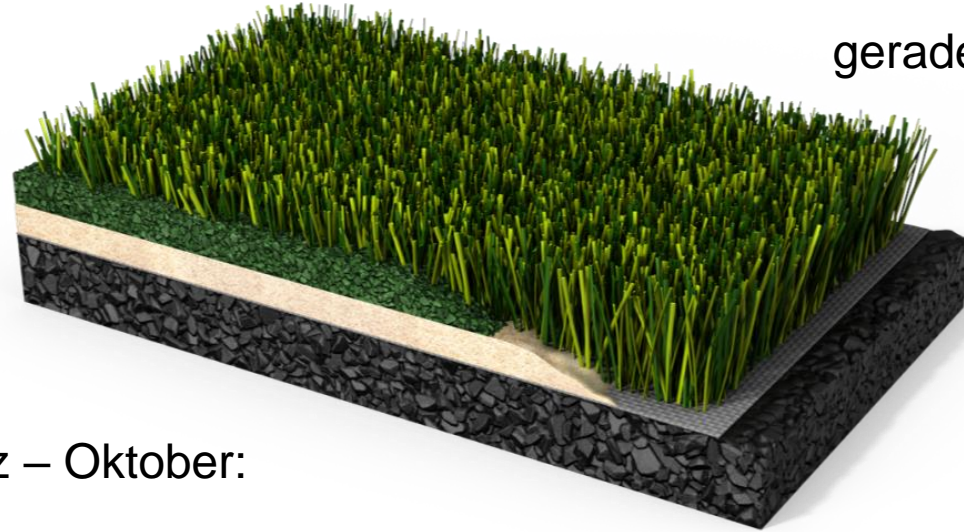


Die „Laufende Pflege“

während der Zeit zwischen März – Oktober:
ca. alle 7 Tage abziehen !

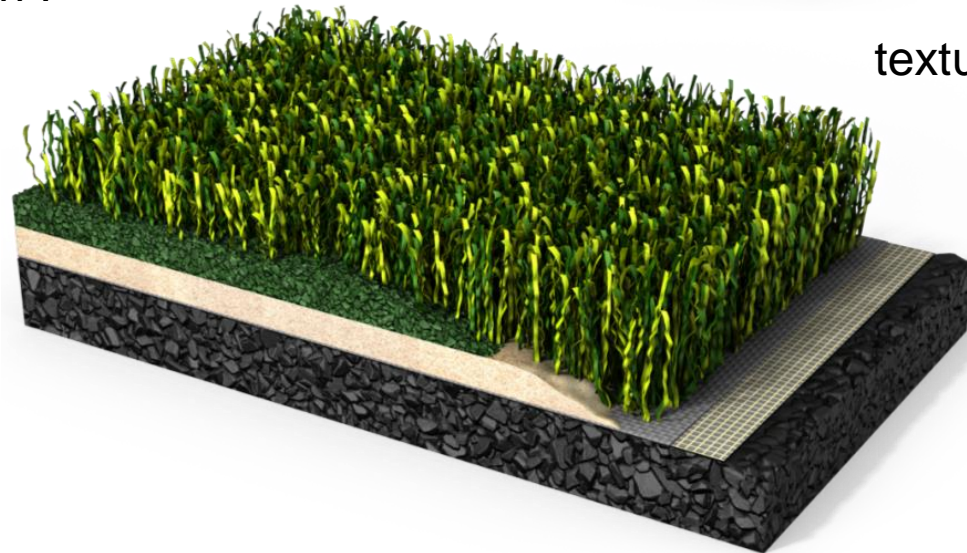
polytan

gerade Faser



während der Zeit zwischen März – Oktober:
ca. alle 3-4 Wochen abziehen !

texturierte Faser



Kehrbürstenegge Dreiecksform

polytan



Das POLYTAN ACS – Gerät 210 in Aktion

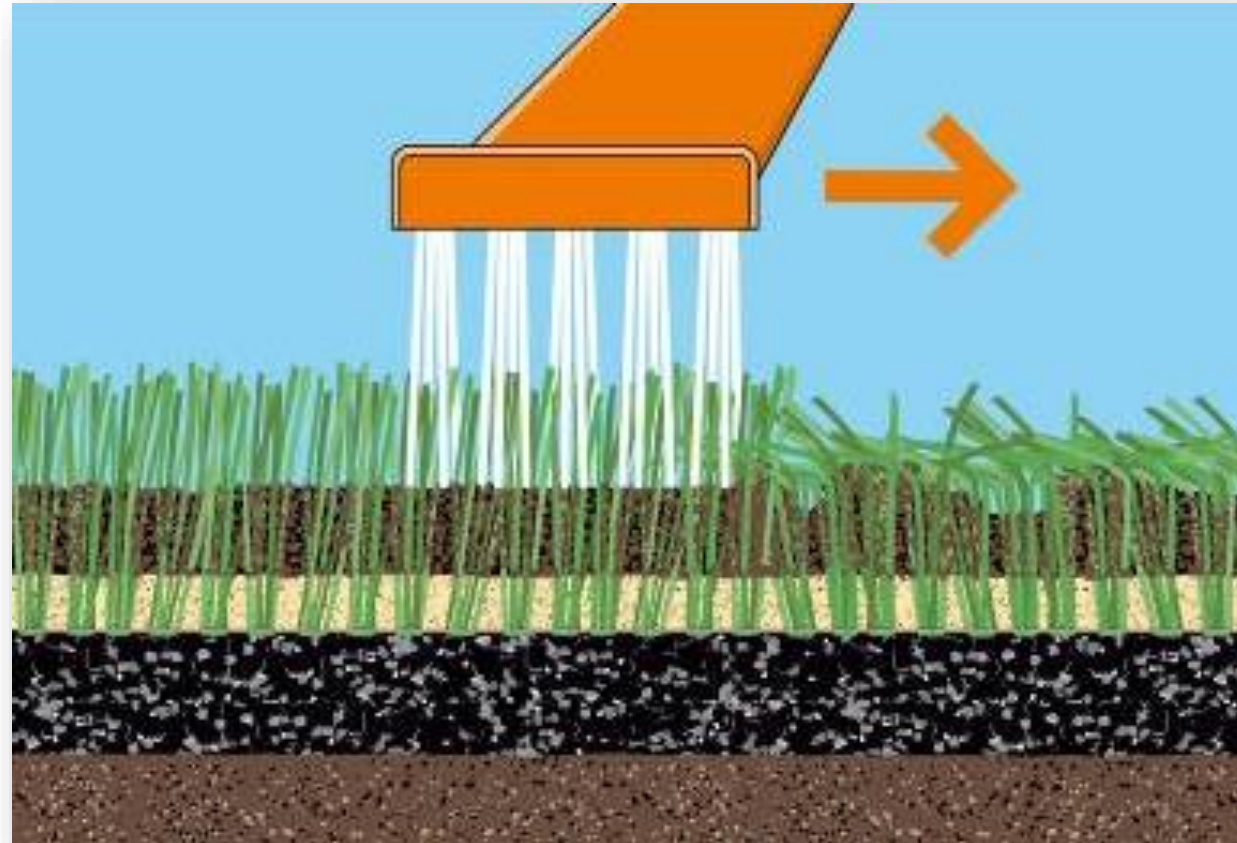
polytan



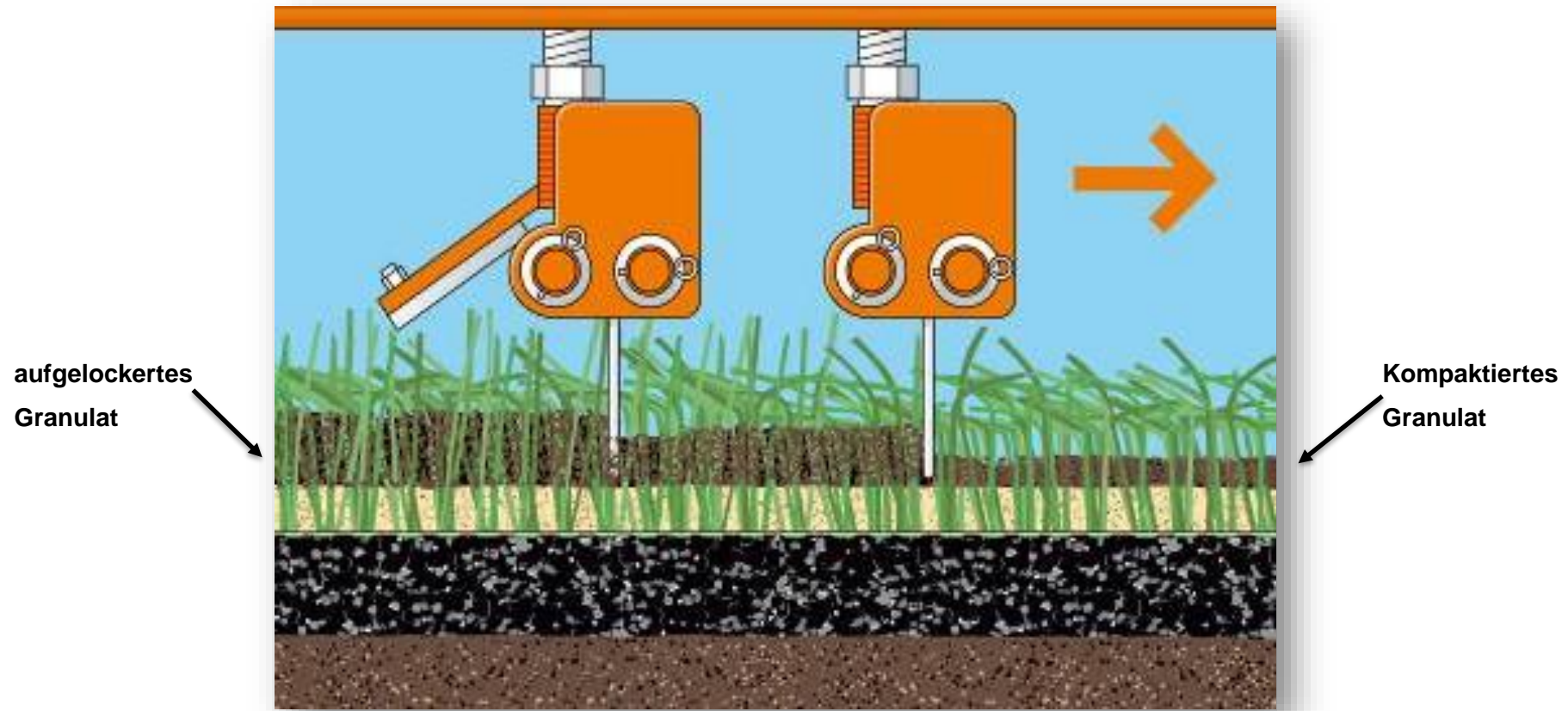
KUNSTRASEN

Funktionsweise der Kehrbürstenegge

Egalisierung des Gummigranulats



Funktionsweise der Federzinken



Fahrwege bei gegenläufig verlegten Rasenbahnen



Fahrwege bei gleichläufig verlegten Rasenbahnen



Winternutzung

polytan

Eines vorweg:

hat bereits Eisbildung eingesetzt, ist der Platz auf jeden Fall zu sperren !!!!!



...lieber so !!!



polytan



Intensivreinigung mit handgeführtem Gerät (für Soccer-Courts oder DFB-Minispielplätzen mit schwerer Zugänglichkeit)



Das Hinweisschild für IHREN neuen Sportplatz

